

Elektroauto uzlādes ierīces uzstādīšanas norādes

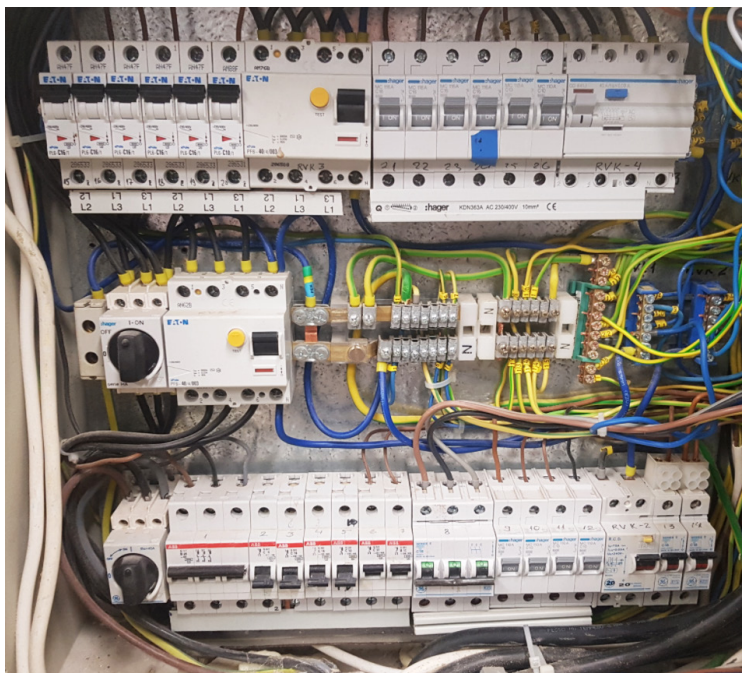
Šī instrukcija ļauj novērtēt, vai pasūtīto elektroauto uzlādes ierīci iespējams uzstādīt mūsu mājaslapā norādītajos [standarta uzstādīšanas](#) apstākļos vai arī ir nepieciešams veikt kādus papildu darbus, kas nav iekļauti standarta cenā un kuru dēļ mēs kopā ar uzlādes ierīces cenas piedāvājumu sagatavosim precīzētu uzstādīšanas cenas piedāvājumu.

Iepriekš nosūtīt instrukcijā norādītās fotogrāfijas, tu kā klients un mēs kā izpildītājs pārliecināsimies, ka uzlādes ierīci var uzstādīt attiecīgajos apstākļos, par līgumā norādīto cenu un ka uzstādīšanas laikā nebūs negaidītu pārsteigumu. Svarīgi! Iesūtīt fotogrāfijas nav obligāti!

Lai saņemtu novērtējumu, lūdzu, nosūtiet uz elektriba@enefit.lv šādas fotogrāfijas:

- Mājas elektrības sadales paneļa fotogrāfiju (**1. paraugs**)
- Detalizētu tās vietas fotogrāfiju, kurā vēlaties uzstādīt uzlādes ierīci (**2. paraugs**)
- Plānotās elektrokabeļa trajektorijas fotogrāfiju no sadales paneļa līdz uzlādes ierīcei (**3. paraugs**)

1. PARAUGS (MĀJAS ELEKTRĪBAS SADALES PANEĻA FOTOGRĀFIJA)



Šī fotogrāfija ir nepieciešama, lai mēs varētu izvērtēt, vai mājas elektrības sadales paneli iespējams uzstādīt uzlādes ierīcei nepieciešamos drošinātājus.

Svarīgi! Vajadzība pēc vietas vienfāzes un trīsfāzu uzlādes ierīcēm atšķiras (sīkāku informāciju skatīt **4. paraugā** un **5. paraugā** šīs instrukcijas beigās).



2. PARAUGS (DETALIZĒTA UZLĀDES IERĪCES UZSTĀDĪŠANAS VIETAS FOTOGRĀFIJA)



Šī fotogrāfija ir nepieciešama, lai mēs varētu izvērtēt, vai uzlādes ierīci iespējams pareizi piestiprināt pie mājas sienas.

Svarīgi! Ja uzlādes ierīces uzstādīšana tiek pasūtīta atsevišķam uzlādes punktam vai arī ir nepieciešams veikt papildu rakšanas darbus, tas automātiski nozīmē, ka uzstādīšanai tiks sagatavots cenas piedāvājums par papildu darbu!

3. PARAUGS (PLĀNOTĀS ELEKTROKABEĻA TRAJEKTORIJAS FOTOGRĀFIJA NO SADALES PANEĻA LĪDZ UZLĀDES IERĪCEI)



Fotogrāfija ir nepieciešama, lai mēs varētu izvērtēt, cik daudz materiāla ir nepieciešams (kabelis, kabeļa aizsardzība) un vai tas atbilst mūsu standarta piedāvājuma cenai, kurā iekļauti materiāli līdz 10 metru attālumam no sadales paneļa līdz uzlādes ierīcei.

Svarīgi! Kabeli uzstāda uz sienas virsmas, kā redzams dotās fotogrāfijas kreisajā pusē (izmantojot kabeļa aizsardzības cauruli); kabeļa paslēpšana sienā nav daļa no standarta uzstādīšanas!

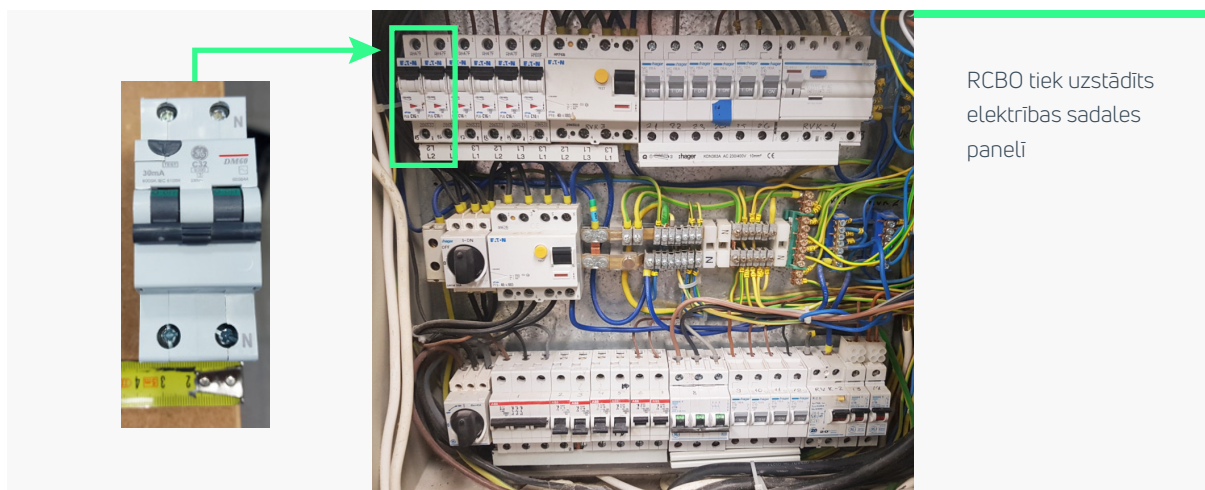
Svarīgi, lai uzstādīšanas teritorija būtu pieejama elektriķim, un viņš varētu nekavējoties sākt uzlādes ierīces uzstādīšanu (dotās fotogrāfijas labajā pusē attēlotā situācija nav pieņemama - tā var radīt klientam papildu izmaksas par laiku, kas elektriķim būs nepieciešams tīrīšanas darbiem, kuri cenas piedāvājumā nav iekļauti).



PAPILDU INFORMĀCIJA: SADALES PANELĪ IR NEPIECIEŠAMA VIETA ELEKTROMOBIĻA UZLĀDES IERĪCES UZSTĀDĪŠANAI

Ar šo fotoattēlu palīdzību vari novērtēt, vai mājas sadales panelī ir vieta papildu drošinātājiem, lai uzstādītu uzlādes ierīci. Vietas precīzs lielums ir atkarīgs arī no tā, vai uzstādāmais lādētājs ir vienfāzes vai trīsfāzu. Ja sadales panelī nav vietas drošinātājiem, tas nozīmē, ka mums ir jāsniedz jums precizēts uzstādīšanas cenas piedāvājums, kas ietver sevī papildu darbu sadales panelī.

4. PARAUGS (DROŠINĀTĀJA VIETA, KAS SADALES PANELĪ NEPIECIEŠAMA VIENFĀZES 7,4 KW UZLĀDES IERĪCEI)



5. PARAUGS (DROŠINĀTĀJI SADALES PANELĪ TRĪSFĀZU 11 KW VAI 22 KW UZLĀDES IERĪCEI)

